

事業内容 地域密着型通所介護
介護予防通所介護
通所型サービス
(第一号通所事業)

営業日 月曜日から金曜日

休業日 土・日・祝日、および、
12月30日～1月3日

営業時間 8時30分～17時30分

サービス提供時間
① 9時30分～15時30分
② 9時30分～12時30分
③ 13時30分～16時30分

利用定員 1日あたり8名

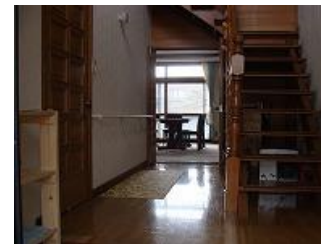
- ① 5名
- ② 3名
- ③ 3名

一人一人が社会や人とのつながり、「やりがい」、「いきがい」そして「わくわく感」を持ち、日々充実した生活がおくれるような誰もが安心して暮らしていける地域社会をめざしています。



NPO法人 ワーカーズコープとは

働く人自らがみんなで出資し、経営に参加し、責任を分かち合っ、人と地域に役立つ仕事を起こす、非営利の協同組合です。
コミュニティケアの拠点として、全国各地で約300の事業所(訪問介護、通所介護、福祉用具貸与など)を展開して事業を行っています。



玄関ホール



居間から玄関



和室



居間



浴室



浴槽



静養室



送迎車



一日の流れ

(サービス提供時間 ①9時30分～15時30分)

- 8時20分 送迎開始
- 9時20分 施設到着
- 9時30分 ティータイム
(バイタルチェック)
- 10時00分 入浴開始



(レクリエーション)

12時00分

昼食



12時40分

歯磨き

13時00分

レクリエーション

(個別機能訓練など)

15時00分

おやつ



15時30分

送迎開始

16時30分

送迎終了

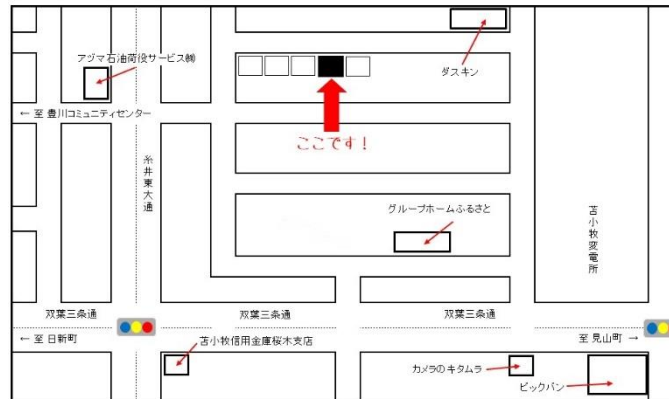
※上記時間は、目安となります。
また、各種行事等は、上記と異なります。

つむぐ"理念"

「デイじゃないデイ」
デイじゃないデイとは・・・
活動内容は決まっていますが、
その日の体調・気分によって
利用者に合わせた内容にできます。

「デイサービスつむぐ」は
利用者の意見を尊重し、その人の
個性や役割を最大限に引き出し、
やりたい事・やってみたい事を
共に考えます。

案内図



〒053-0831

苫小牧市豊川町2丁目4-16

電話 0144(71)3611

FAX 0144(71)3612

E-mail t-tsumugu@roukyou.gr.jp

HP <http://t-tsumugu.com>

デイサービス つむぐ



特定非営利活動法人
ワーカーズコープ

35歳以上